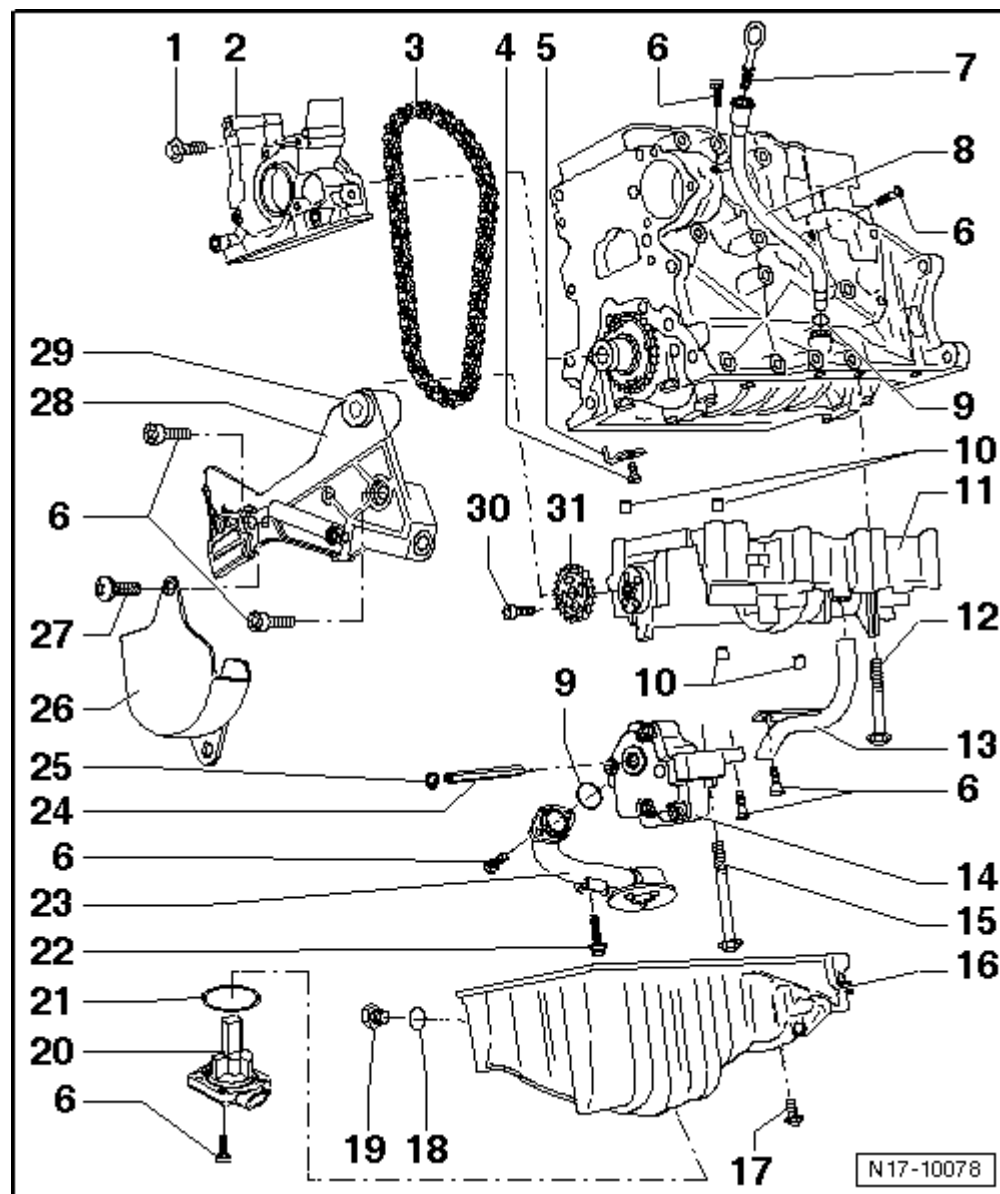


Детали и узлы масляного насоса, масляного поддона, блока балансирующих валов с цепным приводом

1 - 15 Нм

2 - Крышка

- с манжетным уплотнением



- устанавливается на центровочных втулках
- для снятия снять масляный поддон → Глава
- снятие и установка → Глава
- при установке нанести силиконовый герметик -D176404A2-
- рабочую кромку манжетного уплотнения дополнительно не смазывать
- перед установкой очистить поверхность шейки коленвала от масла, протерев её чистой ветошью
- Замена манжетного уплотнения коленвала (со стороны шкивов) → Глава

3 - Цепь

- перед снятием пометить направление вращения водостойким фломастером

4 - 25 Нм

- устанавливать без герметика

5 - Масляная форсунка

- ☐ для охлаждения поршней

6 - 15 Нм

7 - Маслоизмерительный щуп

- ☐ выступы на маслоизмерительном щупе и трубке должны находиться друг против друга
- ☐ уровень масла не должен быть выше отметки max!
- ☐ метки на щупе → Глава

8 - Направляющая трубка

- ☐ маслоизмерительного щупа
- ☐ выступы на маслоизмерительном щупе и трубке должны находиться друг против друга

9 - Уплотнительное кольцо

- ☐ заменить

10 - Центровочные втулки

11 - Балансирный вал

- ☐ снятие и установка → Глава

12 - Винт крепления

- ☐ M8 = 20 Нм, а затем повернуть на $\frac{1}{4}$ об. (90°)
- ☐ заменить
- ☐ M7 = 13 Нм, а затем повернуть на $\frac{1}{4}$ об. (90°)
- ☐ заменить
- ☐ соблюдать последовательность затяжки → Глава

13 - Направляющая трубка

14 - Масляный насос

- ☐ с редукционным клапаном 12 бар
- ☐ перед установкой проверить наличие обеих центровочных втулок, определяющих взаимное расположение масляного насоса и блока цилиндров
- ☐ заменить при наличии борозд на рабочих поверхностях и шестернях
- ☐ снятие и установка → Глава

15 - 13 Нм и повернуть на $\frac{1}{4}$ об. (90°)

- ☐ заменить

16 - Масляный поддон

- ☐ снятие и установка → Глава
- ☐ перед установкой очистить посадочную поверхность

17 - 15 Нм

18 - Манжетное уплотнение

- ☐ заменить

19 - Резьбовая пробка сливного отверстия, 30 Нм

- ☐ при негерметичности разрезать и заменить уплотнительное кольцо

20 - Датчик уровня и температуры масла -G266-

21 - Манжетное уплотнение

- ☐ заменить

22 - 20 Нм и повернуть на $\frac{1}{4}$ об. (90°)

- ☐ заменить

23 - Маслозаборный патрубок

- ☐ при необходимости очистить сетку

24 - Вал

- ☐ привода масляного насоса

25 - Стопорное кольцо

26 - Крышка

27 - 6 Нм

- ☐ устанавливать на фиксатор резьбовых соединений -D 000 600 A2-

28 - Натяжитель цепи

29 - 20 Нм

30 - 10 Нм и повернуть на $\frac{1}{4}$ об. (90°)

- ☐ заменить

31 - Звёздочка