

## Установка



## Указание

- t Всегда устанавливать новые болты головки блока цилиндров.
- t При ремонте осторожно удалить остатки прокладки с ГБЦ и с блока цилиндров. При этом не оставлять борозд и царапин. При использовании наждачной бумаги её зернистость должна быть не меньше 100.
- t Тщательно удалить остатки абразивных и полировальных составов.
- t Новую прокладку ГБЦ следует вынимать из упаковки непосредственно перед установкой.
- t С прокладкой обращаться очень аккуратно! Повреждения силиконового слоя или завальцовки краёв прокладки могут привести к негерметичности.
  - Перед установкой ГБЦ повернуть коленвал в положение ВМТ первого цилиндра.
  - Провернув коленвал в направлении, противоположном рабочему, установить его в такое положение, чтобы все поршни находились примерно на одном уровне ниже ВМТ.
  - Установить прокладку головки блока цилиндров.



## Указание

При этом обращать внимание на маркировку прокладки → [Илл.](#)

- Установить ГБЦ и от руки завернуть все болты её крепления.
- Затянуть болты крепления ГБЦ в 4 этапа в показанной последовательности:

1 - Затянуть предварительно динамометрическим ключом:

Этап I = 35 Н·м

Этап II = 60 Н·м

2 - Дотянуть обычным ключом:

Этап III = + довернуть на 90°

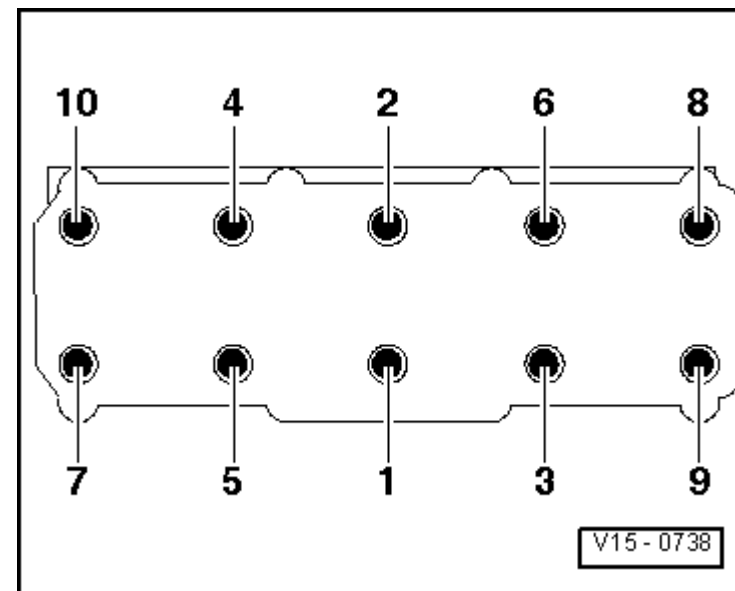
Этап IV = + довернуть на 90°



## Указание

Дотягивать болты крепления ГБЦ после проведения ремонта не требуется.

Дальнейшая установка осуществляется в обратной последовательности. При этом необходимо соблюдать следующие предписания:



После установки ГБЦ повернуть зубчатый шкив распредвала так, чтобы кулачки – первого цилиндра были одинаково направлены вверх. Перед установкой зубчатого ремня, повернуть коленвал в рабочем направлении в положение ВМТ первого цилиндра → [Глава](#), Снятие и установка, натягивание зубчатого ремня.

- Установить ступицу зубчатого шкива распредвала → [Глава](#), Снятие и установка распредвала.
- Установить зубчатый ремень → [Глава](#).
- Установить поликлиновой ремень → [Глава](#).
- Установить подающий маслопровод → [Глава](#).
- Установить шумоизолирующий кожух → [Наружные арматурные работы; Ремонтная группа50](#).
- Установить щиток водоотводящего короба → [Наружные арматурные работы; Ремонтная группа50](#).
- Залить охлаждающую жидкость → [Глава](#).
- Совершить пробную поездку, а затем опросить регистратор событий → [Глава](#).

